



# Benson 理工高中

## 现代化



学生公共区域/食堂

### 设计亮点

- 具有重要历史意义的通用访问主入口，其更安全且带有封闭式门厅。
- 全新的双层翼楼，以共址的CTE和核心学术学习空间为特色。
- CTE工作庭院，以有顶/无顶的户外教室和工作空间为特色。
- 一个位于中央的学生公共区域/食堂，其与内部庭院相连，并将成为新学校的中心区域。
- 礼堂升级保留了历史特色，同时增加了最新的照明和视听技术。
- 新的社区室来用于促进与校友、行业和社区合作伙伴的互动。
- 学生协作、小组工作和社交互动的灵活区域。

### 项目时间线

2019春季-2021夏季

设计&许可

原理图设计 / 设计发展 / 建筑文件 / 许可

2021秋季-2024夏季

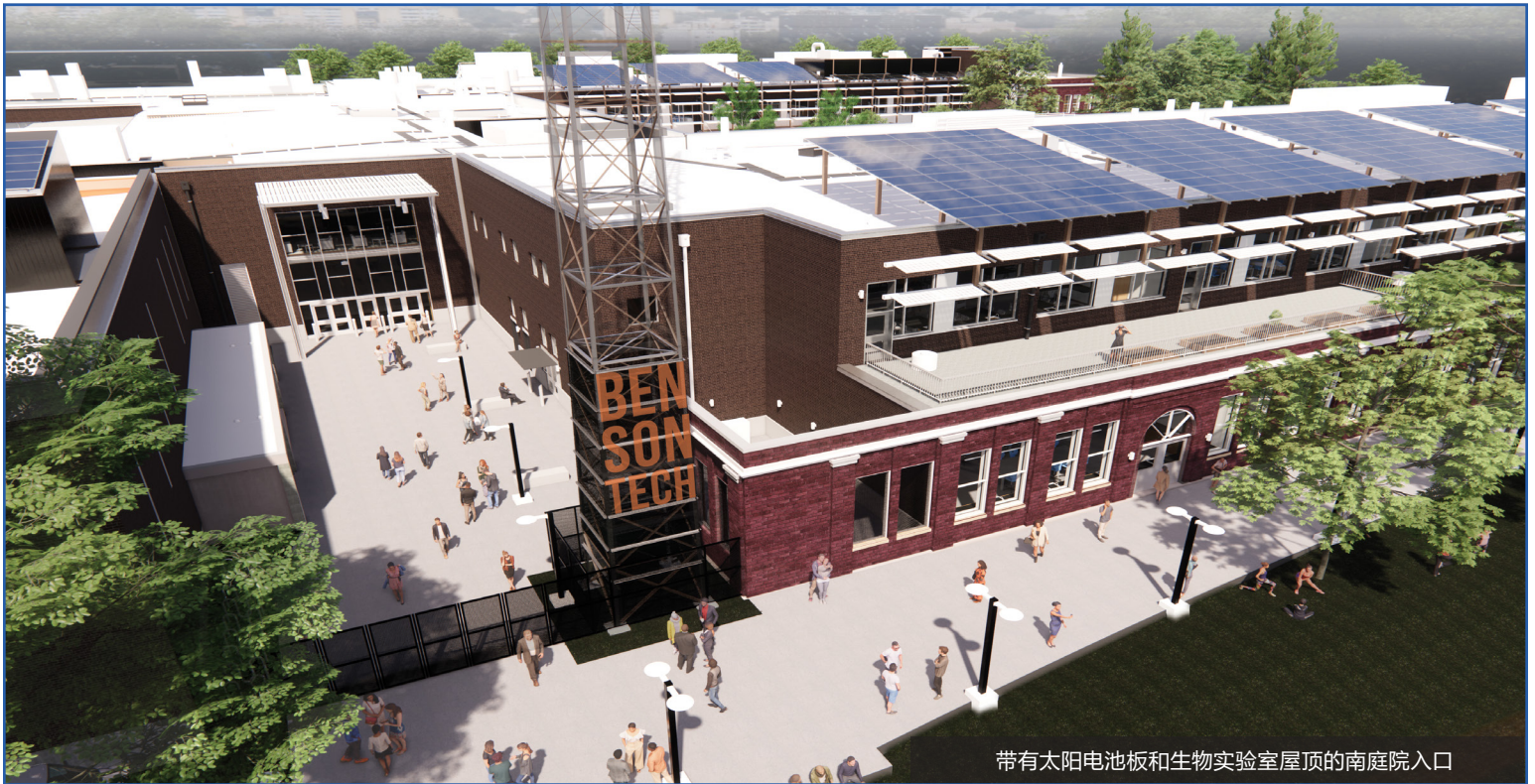
建设

学生和员工将在建设期间临时搬迁

2021秋季

竣工

完全现代化的Benson校园重新开放



带有太阳能电池板和生物实验室屋顶的南庭院入口

## Benson 现代化细节

### 改造历史悠久的Benson理工学院

建设将于2021年秋季开始，以实现 Benson 理工学院的全面现代化。改造将包括对具有历史意义的建筑进行抗震翻新，并实现健康和升级。一些设计亮点包括更新的 CTE 学习空间和商店，与内部庭院相连的学生公共区域/食堂，以及对体育馆和礼堂的改造。整个校园的设计都围绕着可持续性；许多元素都将被重复利用，我们将种植 40 多棵新树，一个太阳能阵列将提供至少 400kW 的可再生能源。这个新的现代化校园将继续激发并吸引未来几代的多样性波特兰学生。

### Benson 2020 秋季更新

Bassetti Architects设计团队已完成设计开发，并目前正在致力于建筑许可文件。他们正在与我们的承包商 Andersen Construction 紧密合作以完成设计并在为 2021 年秋季开始施工做好准备时审查投标估算。有关更多信息和更新，请访问 Benson 现代化网站 <http://BensonBond.pps.net>

### 新的MPG教学楼将满足学生的各种需求

新校园还将包括一座新的多层建筑，以容纳PPS多毕业途径 (MPG) 项目，并将包括 Benson 和 Meek 的 Alliance 设施、DART/Clinton、青少年父母保育、重新连接服务与项目。有关此项目的更多详细信息，请访问 (MPG) 项目网站: <https://www.pps.net/Page/14873>

### Benson理工/MPG项目将在施工期间搬迁

为了提高安全性和项目效率，所有学生和员工都将在建设期间临时搬迁。Benson 员工和学生将搬迁至 Alliance 高中的 Marshall 校区: SE 92nd Ave. 重新连接和 DART/Clinton 将搬迁至到 Kenton 校区。夜间和夏季学者已搬迁至 Grant 高中。

### 前往 Marshall 校园的交通

PPS 目前正在研究交通选择，这将有助于 Benson 学生在三年建设期间前往 Marshall 校园。交通计划可能包括公共交通和黄色校车服务的混合。Marshall 校区正在升级，以支持独特的 Benson 理工 CTE 项目。

**BUILDING OUR FUTURE TOGETHER.**

<http://BensonBond.pps.net> • Email: [BHSMOD@pps.net](mailto:BHSMOD@pps.net) • Phone: 503-916-2222  
f [www.facebook.com/pps.homepage/](https://www.facebook.com/pps.homepage/) @PPSConnect

Portland Public Schools  
School Building Improvement Bond

